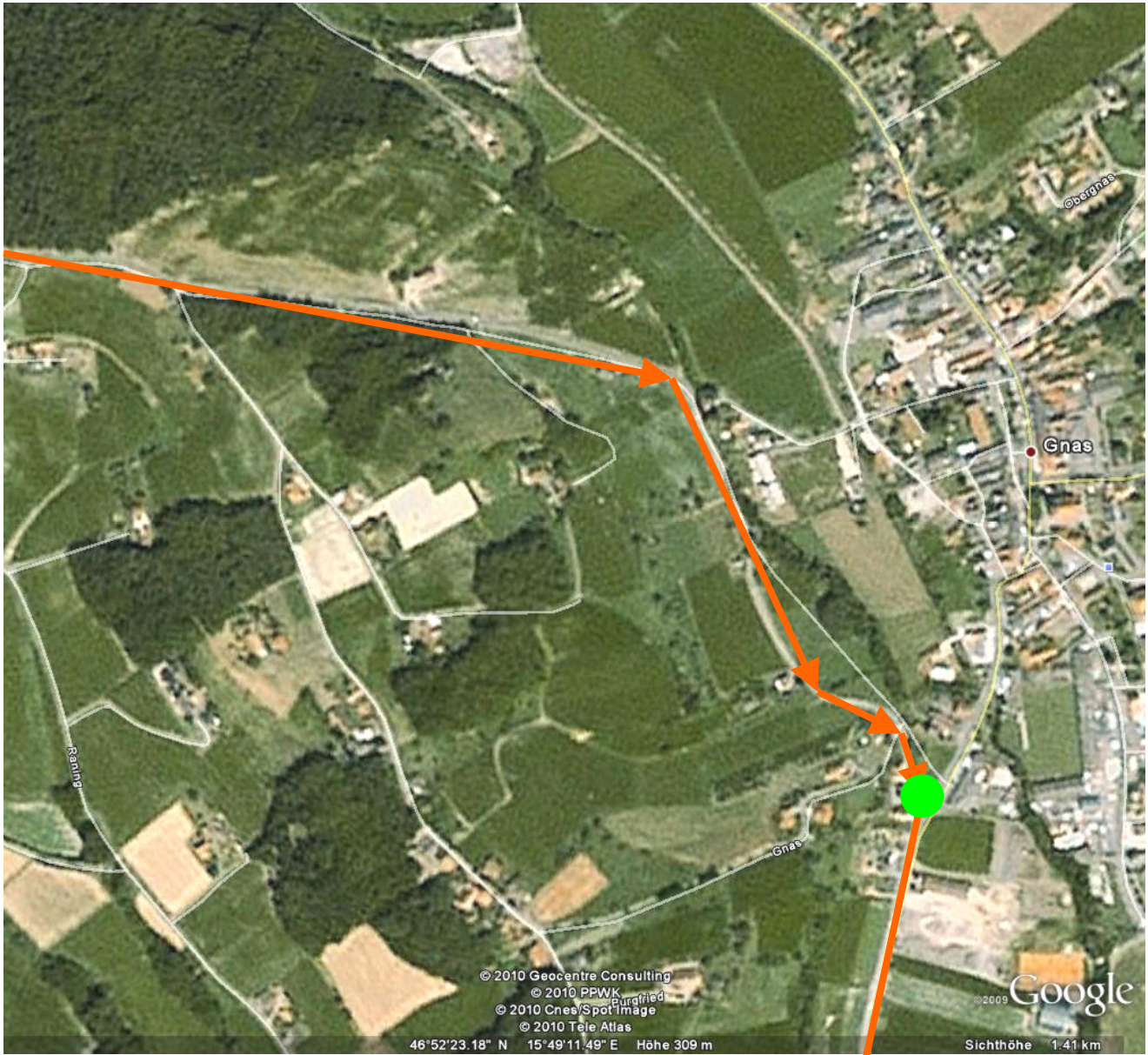


Rad: vom See entlang der Ausfahrt auf die B69 bis GOSDORF. Dort Richtung Wittmannsdorf, Edla, Prebersdorf, Bierbaum, Aug, Unterbauersbach. Dort über den Berg und nach Gnassing retour über Trössing, Dietersdorf, Deutsch Goritz und Ratschendorf nach Gosdorf. Von dort in die 2.Runde. Nach Ende von Runde 2 retour zum See.

Laufen: vom Rennzentrum entlang des Sees und in Richtung Schiffsmühle bzw. Gosdorf (jeweils etwa 2km in eine Richtung) auf dem RADWEG.



Zum Rennzentrum



Abzweigung vor Gnas

